

# Průtokový ohřivač vody CFX-U



Plně elektronicky ovládaný průtokový ohřivač se spodní montáží. Kompaktní velikost s bezdrátovým dálkovým ovladačem pro energeticky úspornou dodávku teplé vody. Spotřeba energie je řízena elektronicky v závislosti na požadované teplotě a průtoku tak, aby bylo dosaženo přesně nastavené výstupní teploty a aby tato teplota byla konstantní. Výstupní teplotu je možno nastavit v rozmezí 20 °C a 60 °C. Přístroj je schopen zapamatovat si dvě různé teploty, které je možno vyvolat pomocí dvou programových tlačítek.



## Popis

- Energeticky úsporný přístroj pro ohřev vody bez tepelných ztrát
- Kompaktní elektronicky řízený tlakový ohřivač s teplotní pojistkou
- Nastavení přesné teploty ovládacím TWIN TEMPERATURE TTC® až do maximálního výkonu přístroje
- Možnost využití v kombinaci se solárními systémy ohřevu
- Nastavení teploty v rozmezí 20 °C až 60 °C pomocí dotykových kláves s LCD displejem
- Snadná instalace pod kuchyňský dřez díky malým rozměrům a vnějším vodovodním přípojkám 3/8" pro tlakovou i otevřenou instalaci
- Včetně třířázového napájecího kabelu
- Systém MPS® umožňuje volbu výkonu při instalaci ohřivače na 11 kW nebo 13,5 kW



## Dálkový ovladač

- Bezdrátový dálkový ovladač s LCD displejem pro přesné nastavení teploty v rozmezí 20°C až 60°C
- Dvě programová tlačítka pro individuálně nastavené hodnoty, aktivace teplotního zámku a zobrazení funkce servisního menu

## Použití

- kuchyňský dřez
- sprcha a umyvadlo, za předpokladu střídavého provozu

Instalace se provádí přímo na rohový ventil.

## Příslušenství

### LAB2 (č. výrobku 82265)

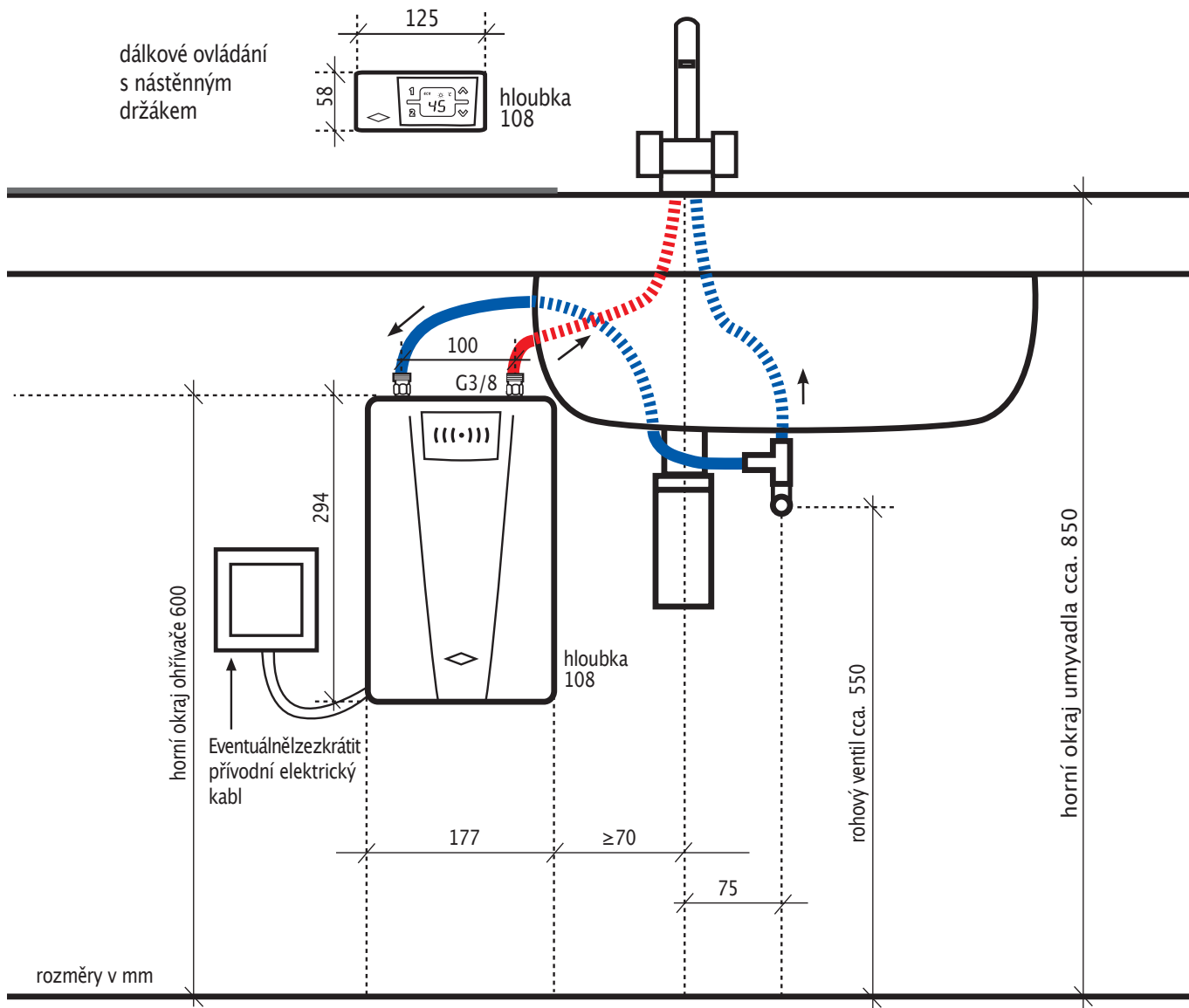
Relé pro nouzové odpojení v případě současného připojení ohřivače vody a elektrické varné desky (pokud není k dispozici přímé napojení)

Typ	CFX-U FUNKTRONIC MPS®	
Č. výrobku	26313	
Obsah; montáž (nominální tlak)	0,2 litru; tlaková instalace <sup>1</sup> (10 barů/1MPa)	
Systém uhřevu	neizolovaný drát IES®	
Požadovaný specifický odpor vody	≥ 1000 Ωcm při 15 °C	
Min. - max. průtok	2,0 - 5,0 <sup>2</sup> l/min	
Jmenovitý výkon 3/PE 400 V 3~	11 kW	13,5 kW
Jmenovitý proud	16 A	19,5 A
Min. požadovaný průřez kabelu	1,5 mm <sup>2</sup>	2,5 mm <sup>2</sup>
Průtok horké vody <sup>M</sup> při Δt = 33 K (od 12 °C do 45 °C)	4,8 l/min	5,8 l/min
Teplotní rozpětí	20 °C až 60 °C	
Maximální teplota přitékající vody	70 °C	
Hmotnost při naplnění vodou	2,2 kg	
Typ ochrany, bezpečnostní značka	IP25	vp CE

<sup>1</sup> Vztahuje se na otevřenou instalaci

<sup>2</sup> Průtok je omezen, aby bylo dosaženo optimálního nárůstu teploty

<sup>M</sup> Smíšená voda

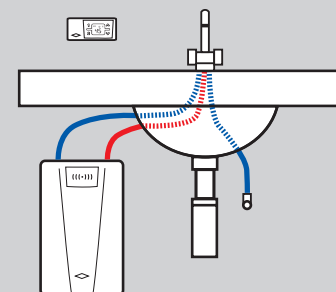


## Příklad tlakové instalace

Při instalaci musí být vždy dodrženy montážním a instalační pokyny

## alternativa

**Příklad otevřené instalace se speciální armaturou.**



**Instalace s propojovacím relé LAB pro nouzové odpojení (pokud není k dispozici přímé zapojení).**

