



...hospodárně teplá voda



## Malý elektronicky řízený průtokový ohřívač MCX 3..7 SMARTRONIC®

Diagnostika a řešení problémů

## Obecné informace



Před započítím prosím přečtěte níže uvedený kontrolní seznam možných příčin. Pro odstranění závady, využijte podrobné vysvětlení v návodu.

Příručka by měla být vždy věnována zákazníkovi spolu s přístrojem.

### Jaké sériové číslo má přístroj?

Sejměte krytku.

Číslo výrobku i sériové číslo naleznete na typovém štítku přístroje.



## Kontrolní seznam

### Neteče voda

- Je hlavní přívodní ventil otevřený?
- Je rohový ventil otevřený?
- Je správně namontována připojovací flexihadice studené vody?
- Nejsou opačně zapojené hadičky pro teplou a studenou vodu k ohříváči?

### Průtok teplé vody je nevyhovující

- Je správný tlak vody? Berte v úvahu tlakové ztráty v potrubí.
- Je namontován správný perlátor?  
MCX3..4 = typ perlátoru (CSP3)  
MCX6..7 = typ perlátoru (CSP6)
- Není zanesené filtrační sítko na vstupu do ohříváče?

### Přístroj neohřívá vodu

- Není přerušena dodávka el. energie?
- Nedošlo k aktivaci teplotní pojistky a bezpečnostnímu odpojení?
- Dosahuje průtok vody minimální hodnoty pro sepnutí.
- Nejsou opačně zapojené hadičky pro teplou a studenou vodu?
- Není poškozen topný díl?

### Teplota výstupní vody je nízká

- Není teplota vstupní vody příliš nízká?
- Není příliš vysoký průtok vody? ( upravte seřizovacím šroubem )
- Je správné napětí v síti ?
- Byl zvolen správný výkon ohříváče pro požadovaný účel?
- Je v pořádku teplotní čidlo?

## 1. Funkce a ovládání LED na displeji



### LED pro nastavení teploty

ECO

ca. 35 °C zelená

COMFORT

ca. 38 °C žlutá

MAX

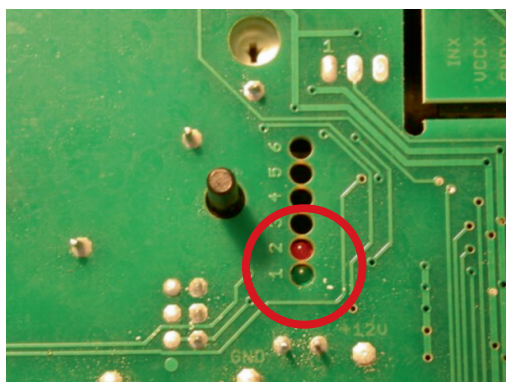
ca. 45 °C oranžová

Sensor - dotekový

### 1.1 Speciální funkce Panel LED

- Rychlé blikání: vadné teplotní čidlo nebo vadné topné těleso
- Pomalé blikání: dosažen limit výkonu (viz bod 4)
- Jedno bliknutí: Keylock - je aktivní zámek teploty
- Všechny LED blikají: vadný displej nebo vadné elektrické připojení ( případně poškozený kabel )

## 2. Informace o signalizaci LED diodami na elektronické desce



### Zelená LED (1) bliká cyklicky:

Jednotka v pohotovostním režimu, přístroj je pod napětím

### Zelená LED (1) svítí trvale:

Topný díl v provozu - ohřev je funkční

### Červená LED (2) svítí trvale:

Výkon dosahuje limitu, požadovaná teplota nemůže být dodržena

### Červená LED dioda (2) bliká:

Závada

### 2.1 Kód závady

**dlouhá-krátká-krátká-krátká-krátká:**

Teplotní čidlo je vadné

**dlouhá-krátká-dlouhá-krátká-dlouhá:**

Aktivace pojistky STB / obrácené připojení vody / poškozený topný díl

**dlouhá-krátká-dlouhá:**

Vzduchová bublina (Průtok příliš vysoký nebo příliš vysoká teplota)

**dlouhá-krátká-krátká:**

MCX závada ovládacího panelu nebo konektoru

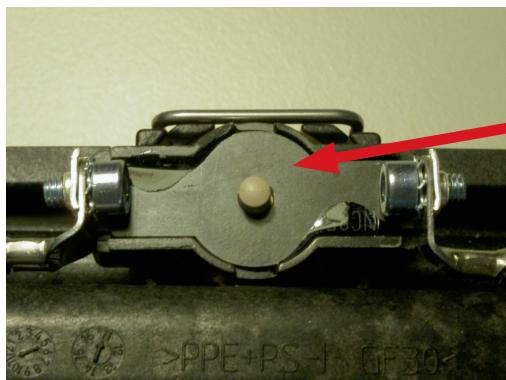
**dlouhá-krátká-dlouhá-krátká-krátká:**

Chyba fáze / výpadek napájení

**dlouhá-krátká-dlouhá-krátká:**

Podpětí

### 3. Bezpečnostní omezovač teploty (STB)

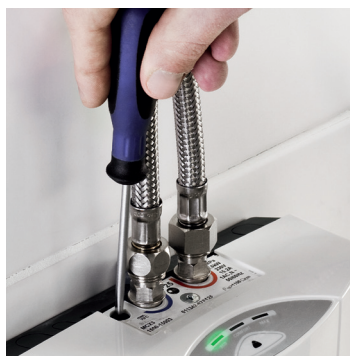


Chcete-li znovu aktivovat STB stiskněte kolíček viz foto. Před restartem teplotní pojistky bezpodmínečně zjistěte příčinu odpojení !

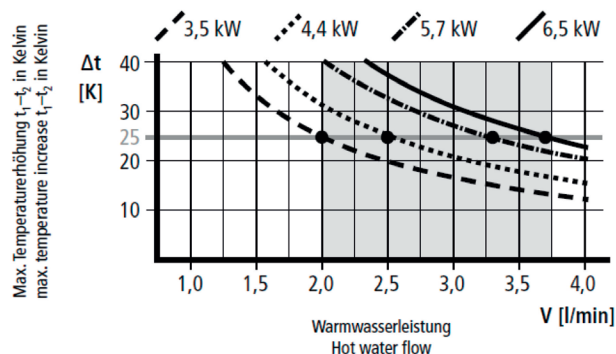
**Upozornění: při jakékoliv činnosti bez krytu ohřívače zajistěte odpojení od elektrického přívodu !**

### 4. Nastavení teploty a průtoku

Pokud nemá přístroj dostatečný výkon pro dosažení požadované teploty (vysoké nastavení teploty a velký průtok), kontrolka LED bliká v intervalu jedné sekundy. V tomto případě může být upraven průtok podle popisu v tabulce níže. Snížením průtoku lze dosáhnout požadované teploty.



Drehrichtung Direction	Durchflussmenge Flow	Temperaturerhöhung Temperature increase
	-	+
	+	-



### 5. Kontakt

**CLAGE CZ s.r.o.**

zákaznický servis

Zálesí 1118

735 71 Dětmarovice

Telefon: 596 550 207

E-Mail: [info@clagecz.cz](mailto:info@clagecz.cz)

Internet: [www.clagecz.cz](http://www.clagecz.cz)